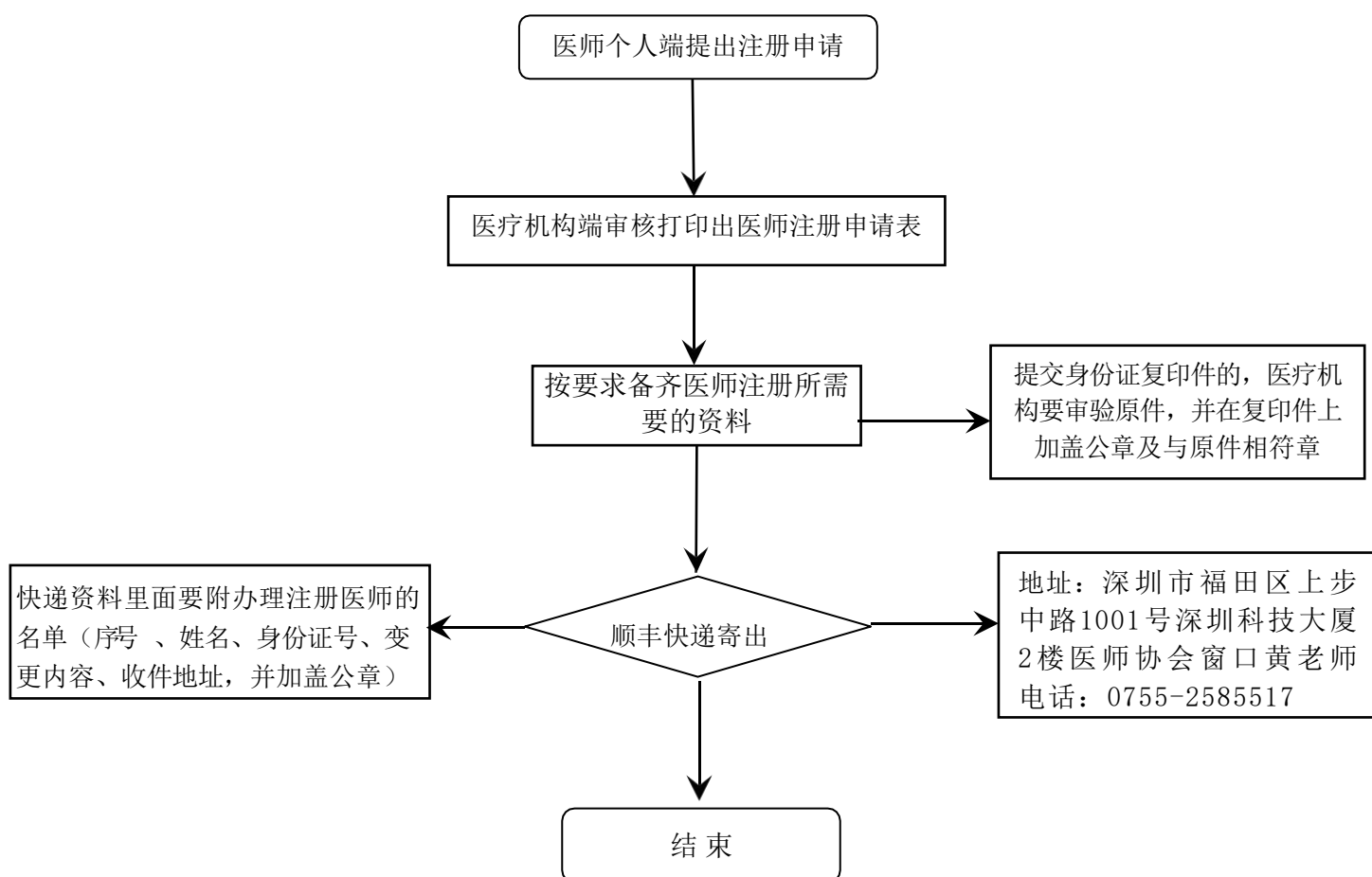


附件1：

医师注册网上申请办理快递资料递件流程



备注：

- 1、 如果单位由代办办理的，寄件人、收件人必须是代办人（在我们柜台提交授权委托书的人）；如果是医师本人办理的，寄件人、收件人必须是医师本人。
- 2、 提交的资料需要复印件的，由医疗机构核验原件，上面加盖与原件相符章及公章保证资料的真实、有效。
- 3、 此为疫情期间防止扩散的应急处理，疫情稳定后恢复正常办理。